

Kompetenzzentrum  
Pflegeunterstützung

kpu»

AUA

@ kompetenzzentrum@sekis-berlin.de

☎ 030 890 285 32

🌐 [www.pflegeunterstuetzung-berlin.de](http://www.pflegeunterstuetzung-berlin.de)

📍 Bismarckstr. 101 | 10625 Berlin

## ANGEBOTE ZUR UNTERSTÜTZUNG IM ALLTAG

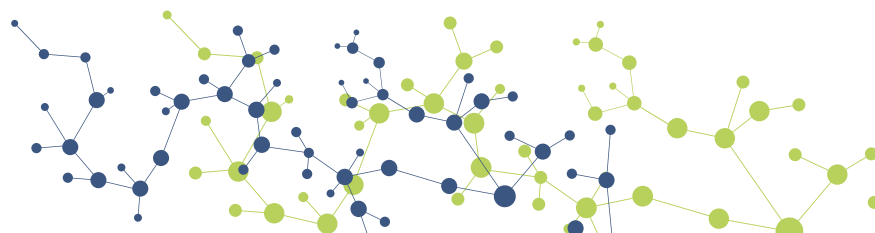
Das Kompetenzzentrum Pflegeunterstützung  
begleitet die Angebote fachlich.

Gefördert durch die Senatsverwaltung  
für Wissenschaft, Gesundheit und  
Pflege und die Landesverbände der  
Pflegekassen in Berlin und den Verband  
der Privaten Krankenversicherung e. V.



Dachverband der Berliner  
Selbsthilfe-Kontaktstellen und der  
Kontaktstellen PflegeEngagement

selko»





# ANGEBOTE ZUR UNTERSTÜTZUNG IM ALLTAG


Angebote zur Unterstützung im Alltag helfen pflegebedürftigen Menschen und ihren Angehörigen.

Es gibt zwei Arten:

➤ **Betreuungsangebote:** Sie sind für Menschen mit Demenz, körperlichen oder psychischen Erkrankungen oder Behinderungen gedacht. Beispiele sind Besuchsdienste, Betreuungsgruppen, Einzelbetreuung, Reisen oder Alltagsbegleitung.

Vorrangig erbringen ehrenamtlich Engagierte die Betreuung und werden von Fachkräften geschult und begleitet.

➤ **Unterstützung im Haushalt:** Dazu gehören praktische Hilfen wie Putzen, Wäschewaschen, Kochen oder Einkaufen. Diese Aufgaben übernehmen meist geschulte und fest angestellte Mitarbeitende der Angebote zur Unterstützung im Alltag.



**Es werden nur die Kosten anerkannter Anbieter von den Pflegekassen erstattet.**

**Dabei darf der anerkannte Höchststundensatz nicht überschritten werden.**



AUA

Eine Übersicht der im Land Berlin durch die Senatsverwaltung für Wissenschaft, Gesundheit und Pflege anerkannten Angebote zur Unterstützung im Alltag sowie deren Stundensätze finden Sie unter:



[www.pflegeunterstuetzung-berlin.de](http://www.pflegeunterstuetzung-berlin.de)  
unter der Rubrik „Angebote zur Unterstützung im Alltag“.

Pflegebedürftige ab Pflegegrad 1 haben Anspruch auf den Entlastungsbetrag (§45a, b SGB XI) in Höhe von 131,00 Euro pro Monat. Dieser Anspruch besteht zusätzlich zu Pflegegeld und Pflegesachleistungen. Der Betrag kann für Hilfe im Haushalt und Betreuung genutzt werden.

Um Pflegebedürftigen möglichst viel Hilfe zu ermöglichen, sind die Preise der Anbieter auf höchstens 35,50 Euro pro Stunde für Haushaltshilfe und 25,00 Euro für Betreuung (Stand 01/2025) festgelegt.

